

Репресії і насильство: на Донбасі та по всій Україні

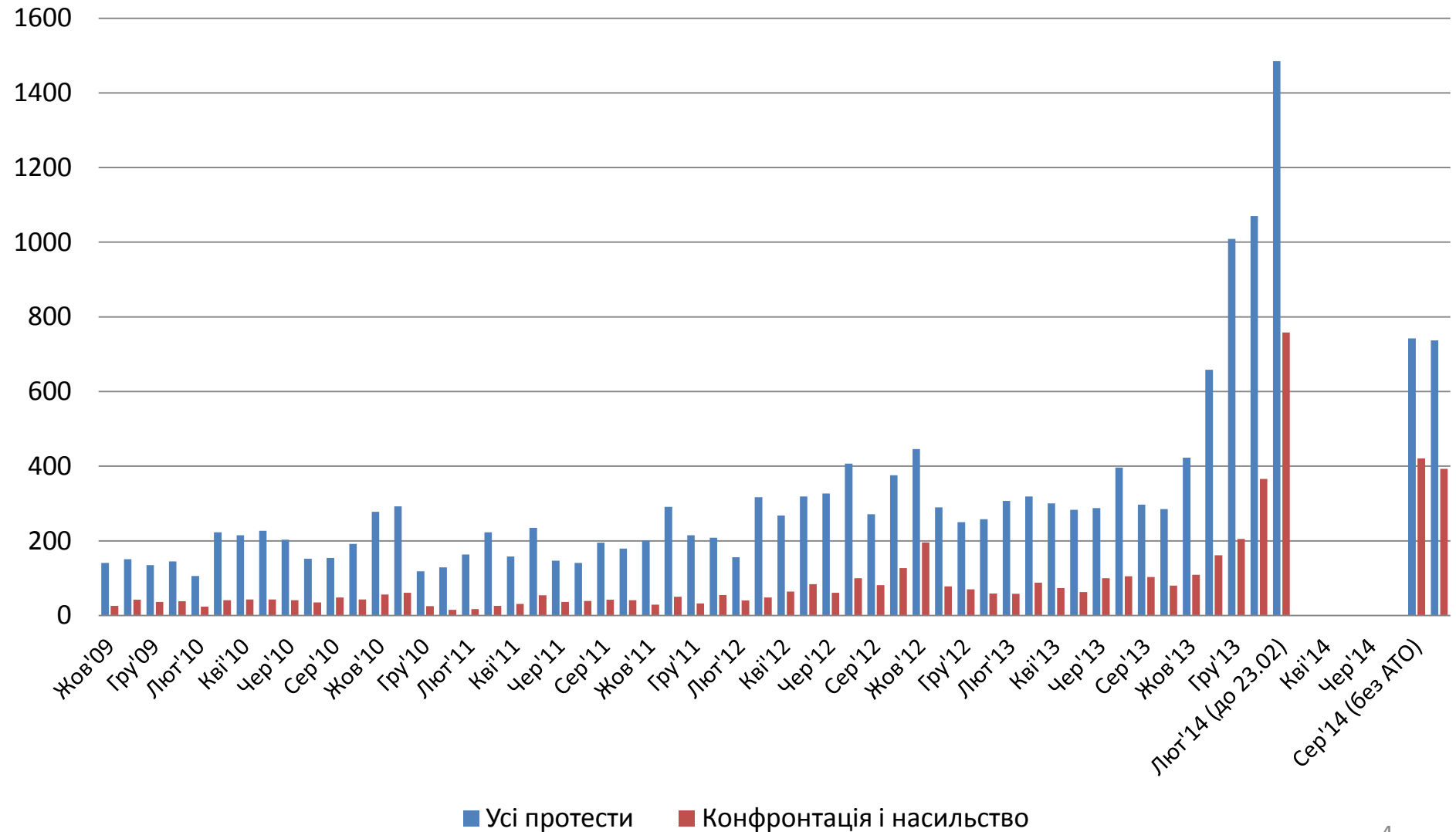
Результати моніторингу протестів, репресій та поступок за
серпень-вересень 2014 року

Підготовлено Центром соціальних і трудових досліджень
за підтримки [Міжнародного фонду “Відродження”](#)
та [Національного фонду підтримки демократії](#)

У звіті представлені дані [систематичного дослідження протестів, репресій та перемог протестувальників в Україні](#) за серпень та вересень 2014 року щодо насильства проти цивільних осіб на Донбасі та репресій проти протестів на всій території України. Після обстрілів під час бойових дій найбільшу небезпеку для мирних мешканців Донбасу становлять пограбування, арешти та викрадення. Загальна кількість випадків насильства проти цивільних осіб не зменшилася у вересні порівняно з серпнем, не зважаючи на перемир'я. Найчастіше жертвами стають прості громадяни та представники приватних компаній, місцевої влади, державних підприємств та освітніх установ. Водночас і на всій території України відносний рівень насильства під час протестів та репресивних реакцій на протести надзвичайно високий та перевищує рівень насильства та репресій навіть під час Майдану. Три чверті усіх репресивних реакцій зафіксовані в східних та південних областях України; найчастіше вони стосувалися виступів проти уряду або на підтримку федералізації/відокремлення від України. Найчастішими формами репресій в останні місяці були арешти, затримання, кримінальні справи та судові позови. Порівняно з часами правління Януковича правоохоронні органи менше вступають у фізичну конфронтацію з протестувальниками і менше намагаються перешкодити проведенню протестних акцій, хоча часто не зупиняють насильство проти протестувальників з боку їхніх опонентів.

ЗАГАЛЬНА ХАРАКТЕРИСТИКА ПРОТЕСТІВ У ВЕРЕСНІ, 2014

Кількість протестних подій

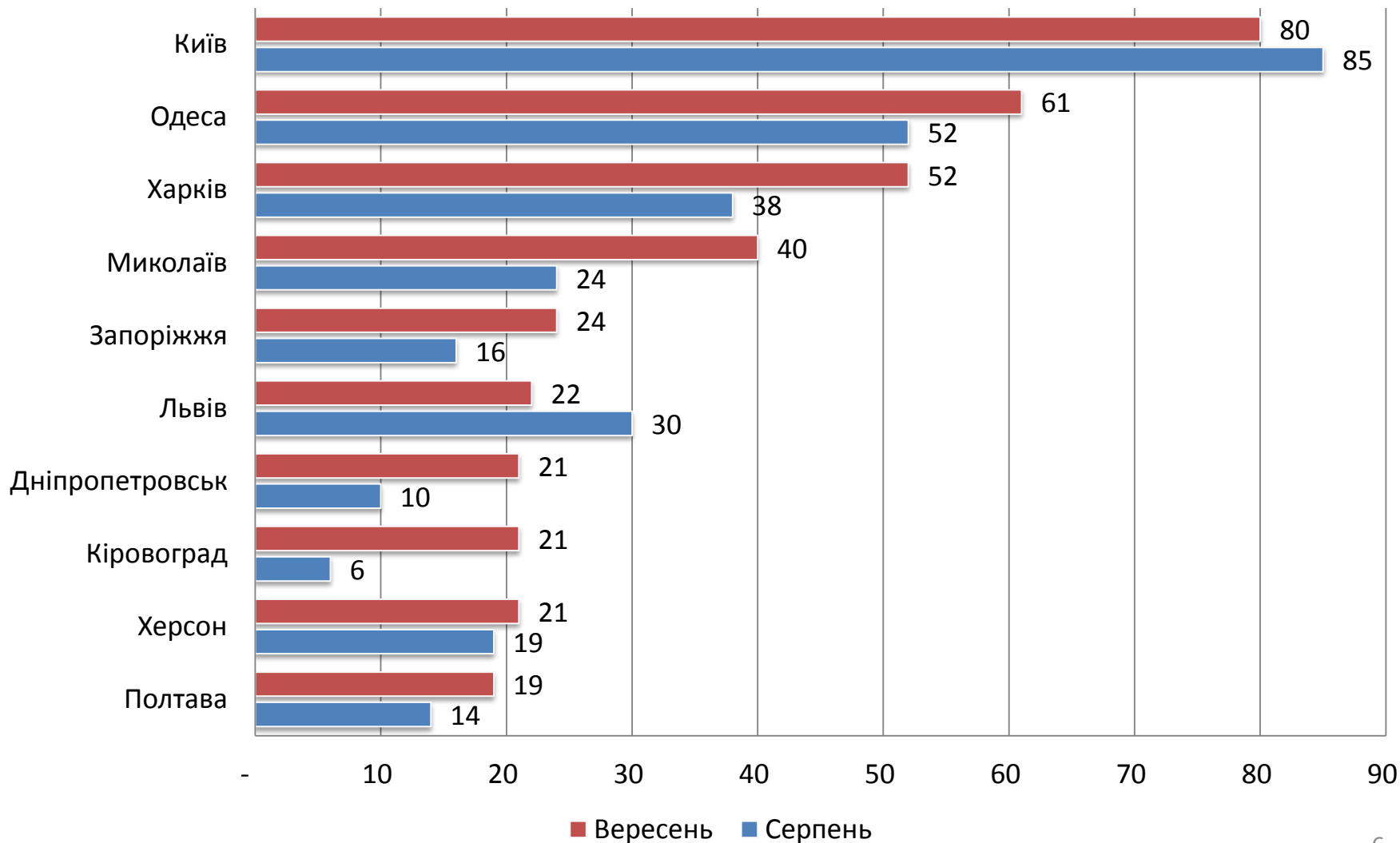


Регіональний розподіл протестів*

	Вересень 2014		Серпень 2014		2013 до Майдана	
	К-ть подій	Частка	К-ть подій	Частка	Середньомісячна к-ть подій	Частка
Центр	151	21%	160	22%	60	19%
Крим	15	2%	14	2%	15	5%
Донбас	72	10%	67	9%	32	10%
Схід	137	19%	106	14%	32	10%
Київ	80	11%	85	12%	55	17%
Південь	144	20%	119	16%	58	18%
Захід	135	18%	183	25%	69	22%
	734	100%	734	100%	320	100%

* До регіонального розподілу не включені події «загальноукраїнського» характеру, тобто такі, які в принципі неможливо було локалізувати у конкретному населеному пункті

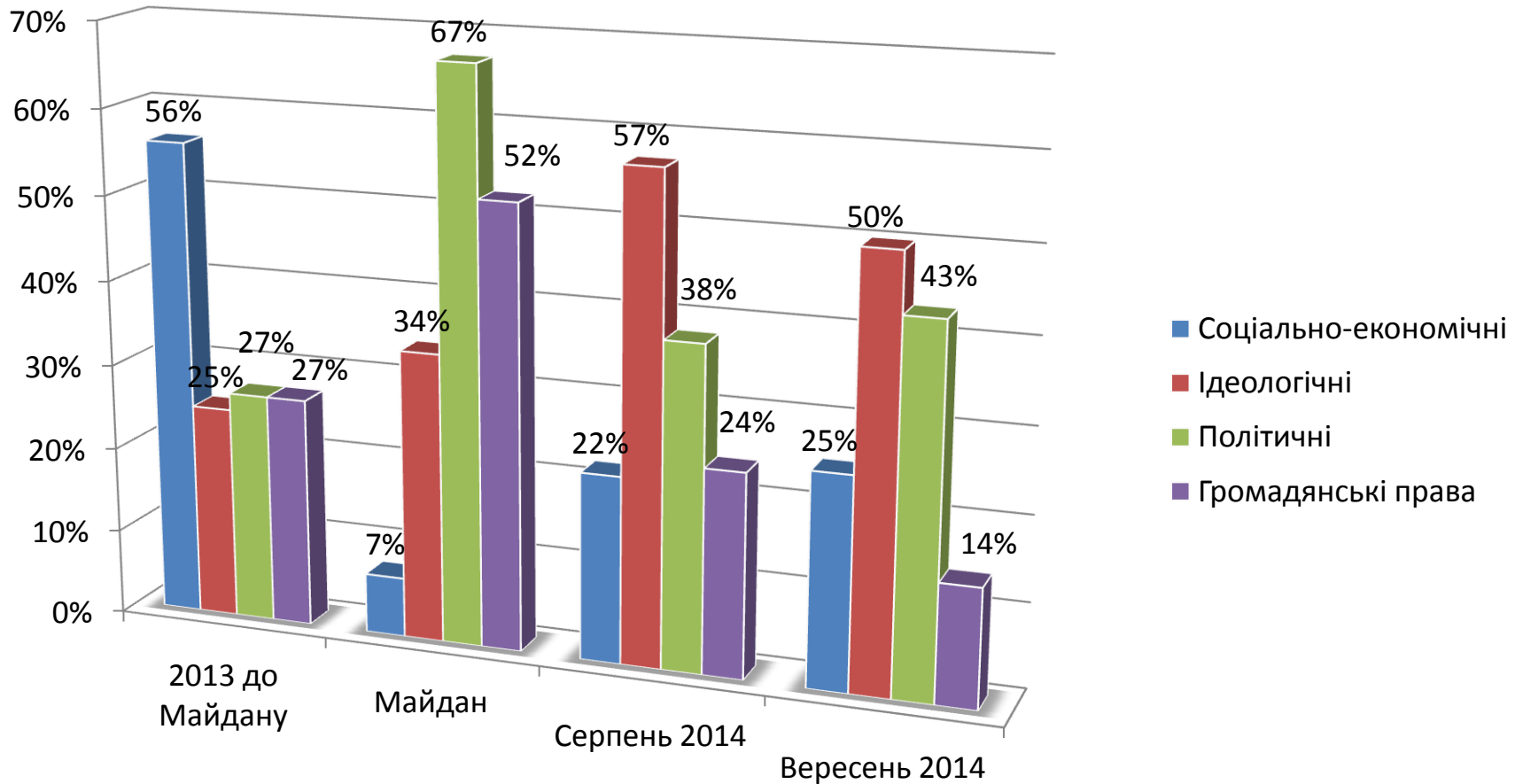
ТОП-10 міст з найбільшою кількістю протестів



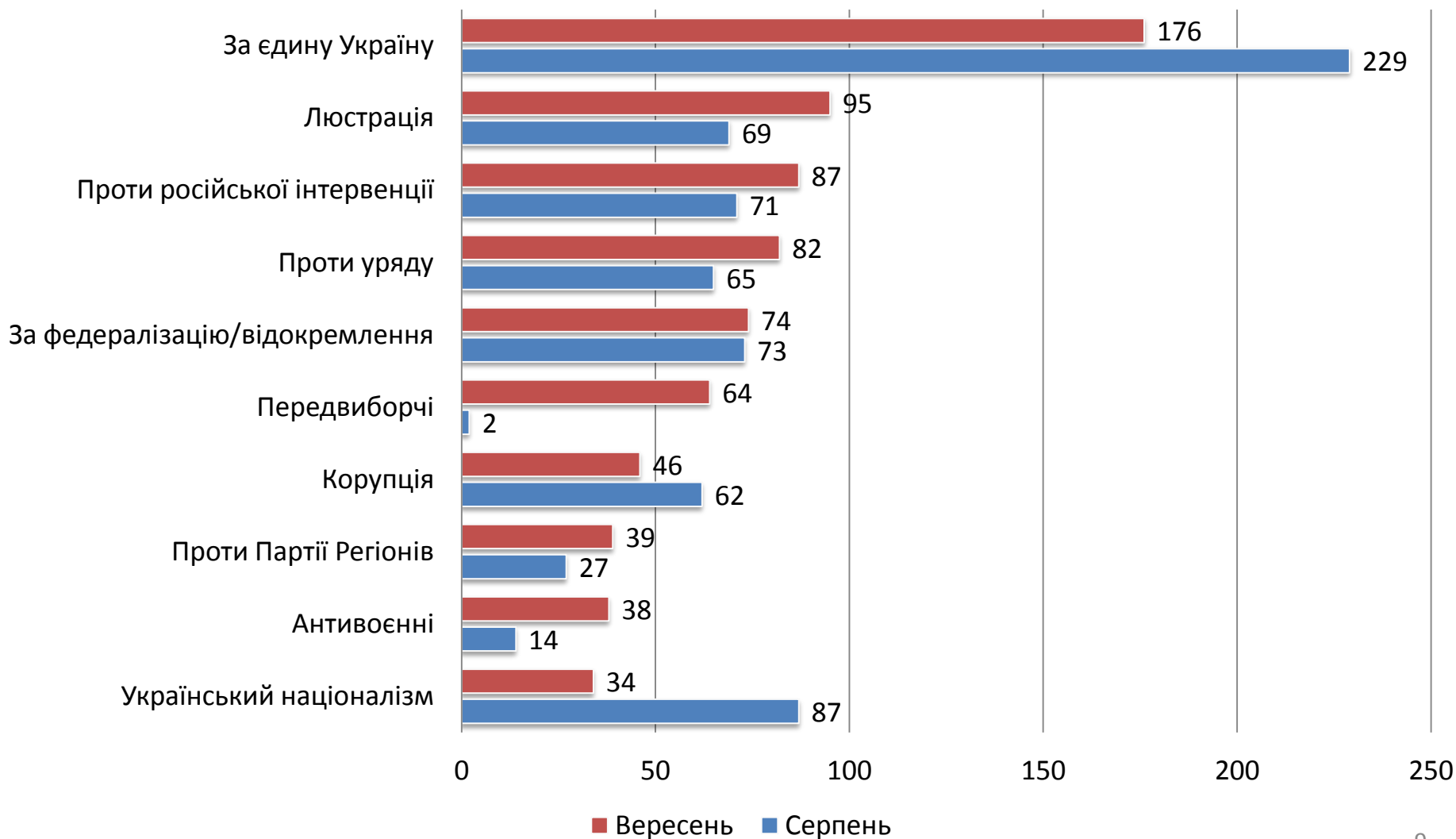
Повідомлена кількість учасників протестів

	2013 до Майдану		Майдан		Серпень 2014		Вересень 2014	
	К-ть подій	Частка	К-ть подій	Частка	К-ть подій	Частка	К-ть подій	Частка
<10	389	11%	352	9%	71	10%	61	8%
<100	1 560	46%	1 064	27%	224	30%	170	23%
<1000	520	15%	854	22%	60	8%	74	10%
<10000	103	3%	333	8%	11	1%	19	3%
<100000	15	0%	29	1%	0	0%	0	0%
>100000	0	0%	5	0%	0	0%	0	0%
Невідомо	841	25%	1 313	33%	376	51%	413	56%
Разом	3 428	100%	3 950	100%	742	100%	737	100%

Тематика протестів



ТОП-10 найчастіших тематик протестів (Україна вцілому, к-ть подій)



Тактики протестів

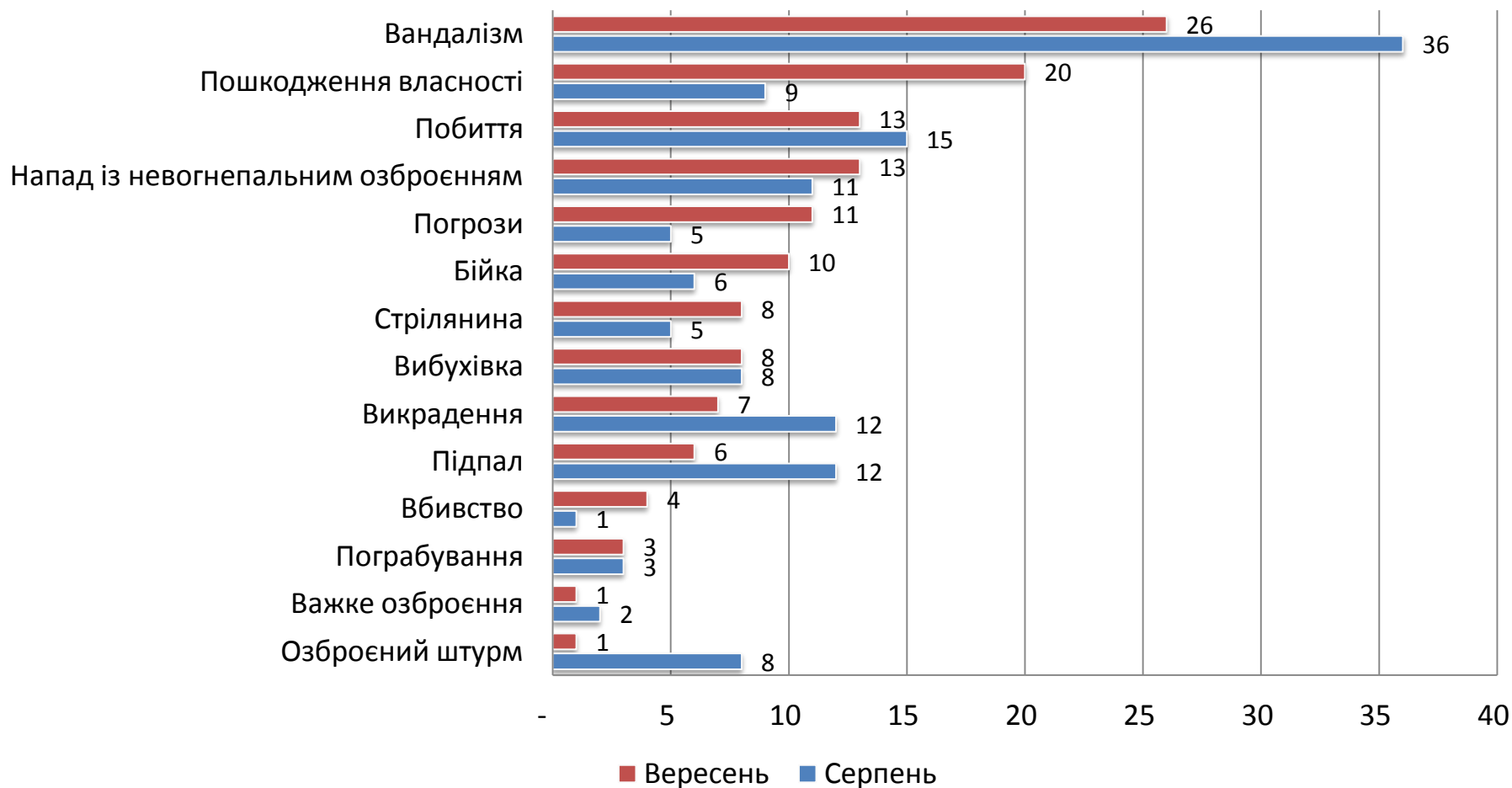
	2013 до Майдану		Майдан		Серпень 2014		Вересень 2014	
	К-ть подій	Частка	К-ть подій	Частка	К-ть подій	Частка	К-ть подій	Частка
Конвенційні	2 504	73%	2 546	64%	321	43%	344	47%
Конфронтаційні	661	19%	905	23%	288	39%	262	36%
Насильницькі	263	8%	499	13%	133	18%	131	18%
Разом	3 428	100%	3 950	100%	742	100%	737	100%

Тактики протестів у вересні 2014 у регіонах*

Регіон	Конвенційні	Конфронтаційні	Насильницькі	Разом
Центр	78	65	8	151
Крим	6	7	2	15
Донбас	18	20	34	72
Схід	68	36	33	137
Київ	50	18	12	80
Південь	66	49	29	144
Захід	58	65	12	135
Разом	344	260	130	734

* До регіонального розподілу не включені події «загальноукраїнського» характеру, тобто такі, які в принципі неможливо було локалізувати у конкретному населеному пункті

Насильницькі дії під час протестів у серпні-вересні 2014 (к-ть подій)*



* Нагадуємо, що з розрахунку виключені бойові дії в зоні АТО

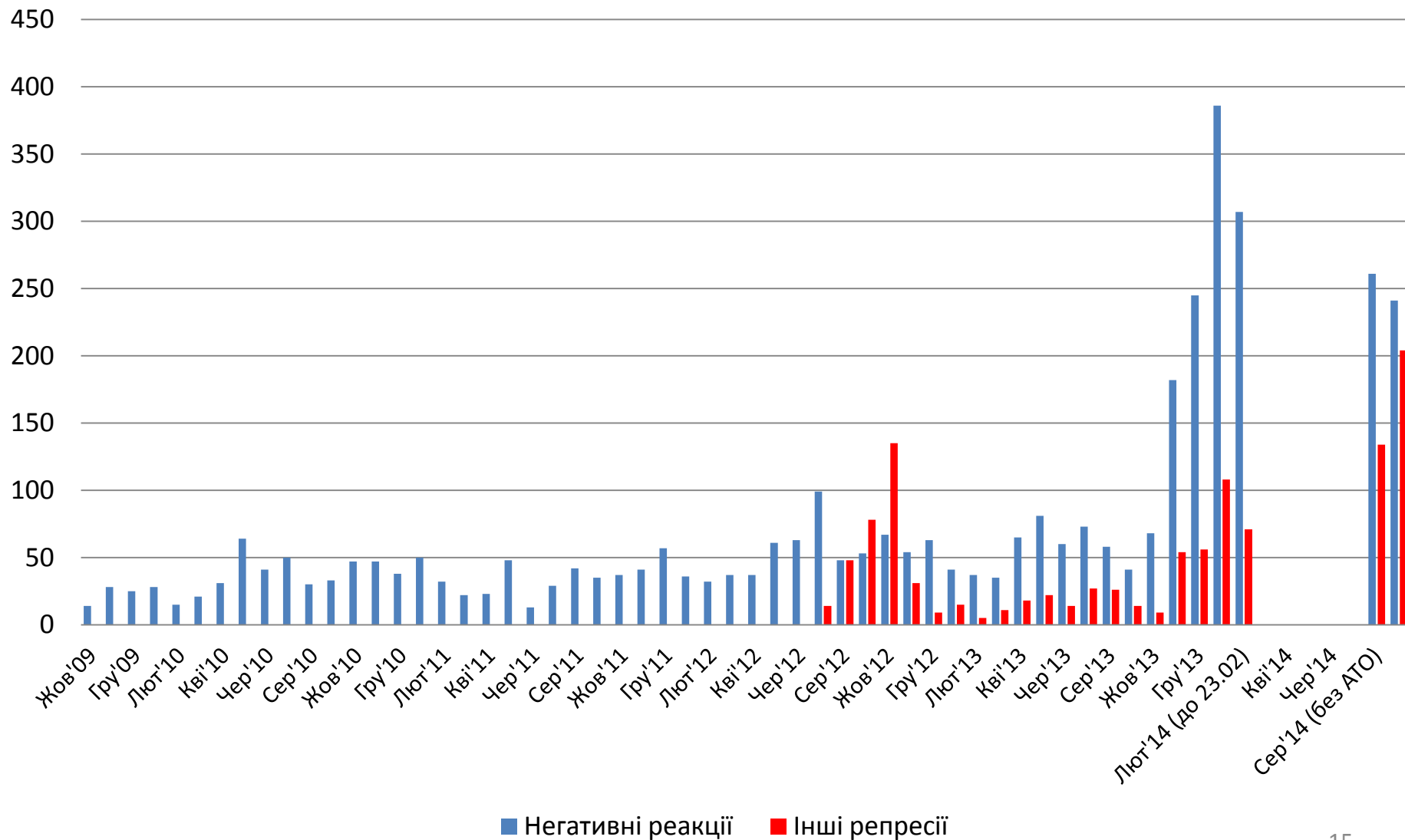
РЕПРЕСІЇ У СЕРПНІ-ВЕРЕСНІ, 2014

(З РОЗРАХУНКІВ ВИКЛЮЧЕНІ БОЙОВІ ДІЇ НА ДОНБАСІ)

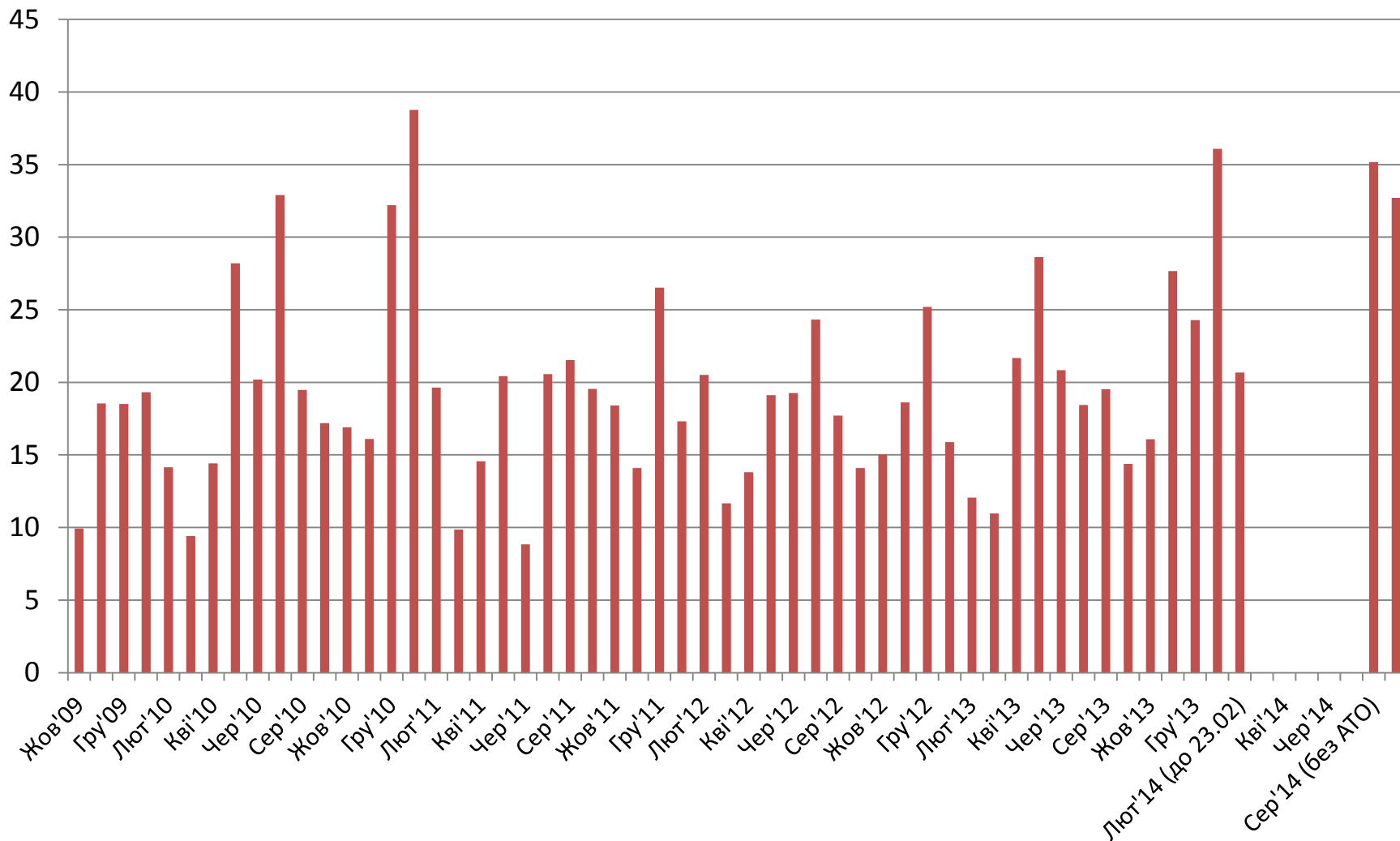
Реакції на протести та інші репресії

	2013 до Майдану		Майдан		Серпень 2014		Вересень 2014	
	К-ть подій	На 100 протестів	К-ть подій	На 100 протестів	К-ть подій	На 100 протестів	К-ть подій	На 100 протестів
Негативні реакції	604	18	1 075	27	261	35	241	33
Інші репресії	199	6	251	6	134	18	204	28
Позитивні реакції	155	5	263	7	20	3	25	3
Протести	3 428	-	3 950	-	742	-	737	-

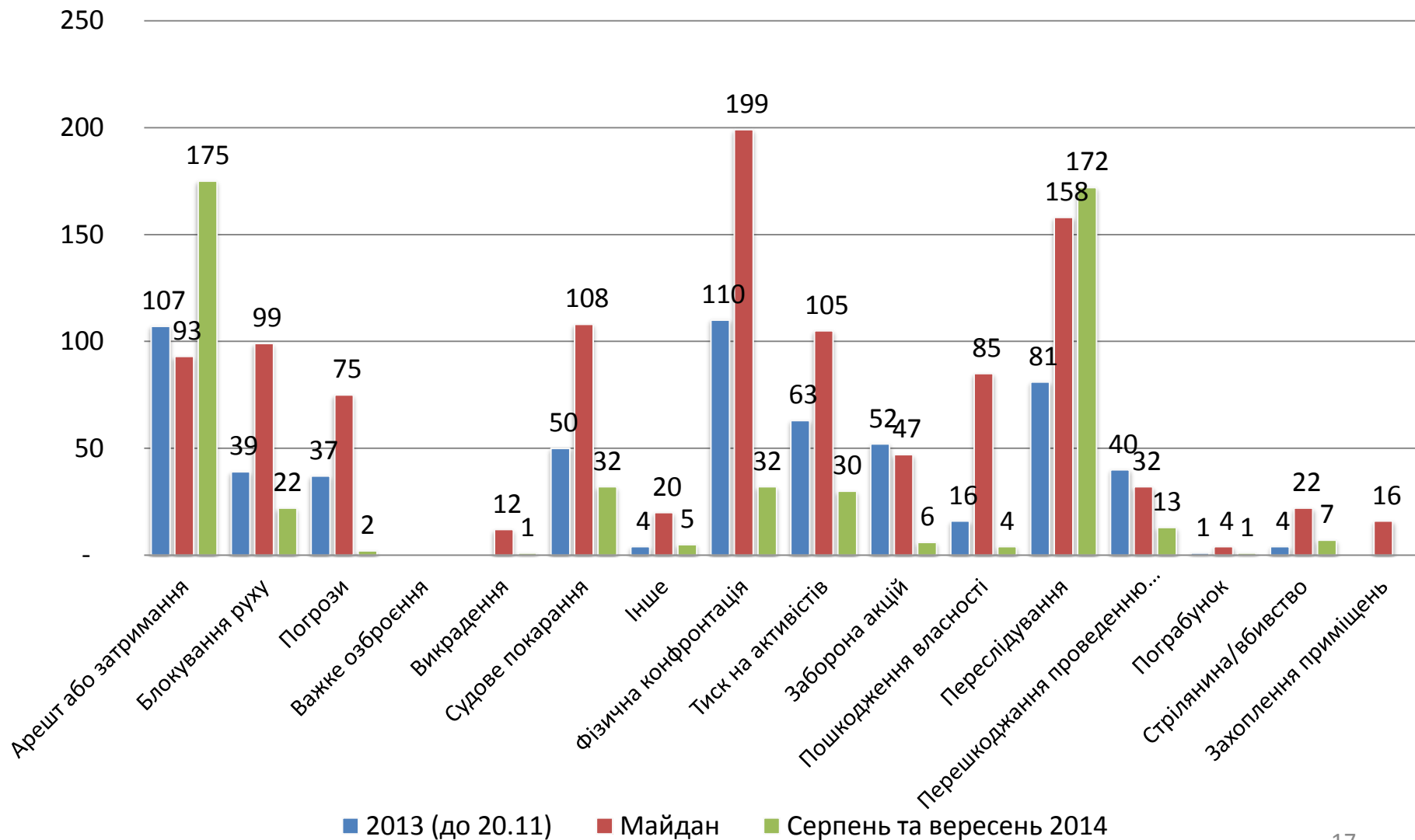
Негативні реакції на протести та інші репресії (к-ть подій)



Кількість негативних реакцій на 100 протестних подій

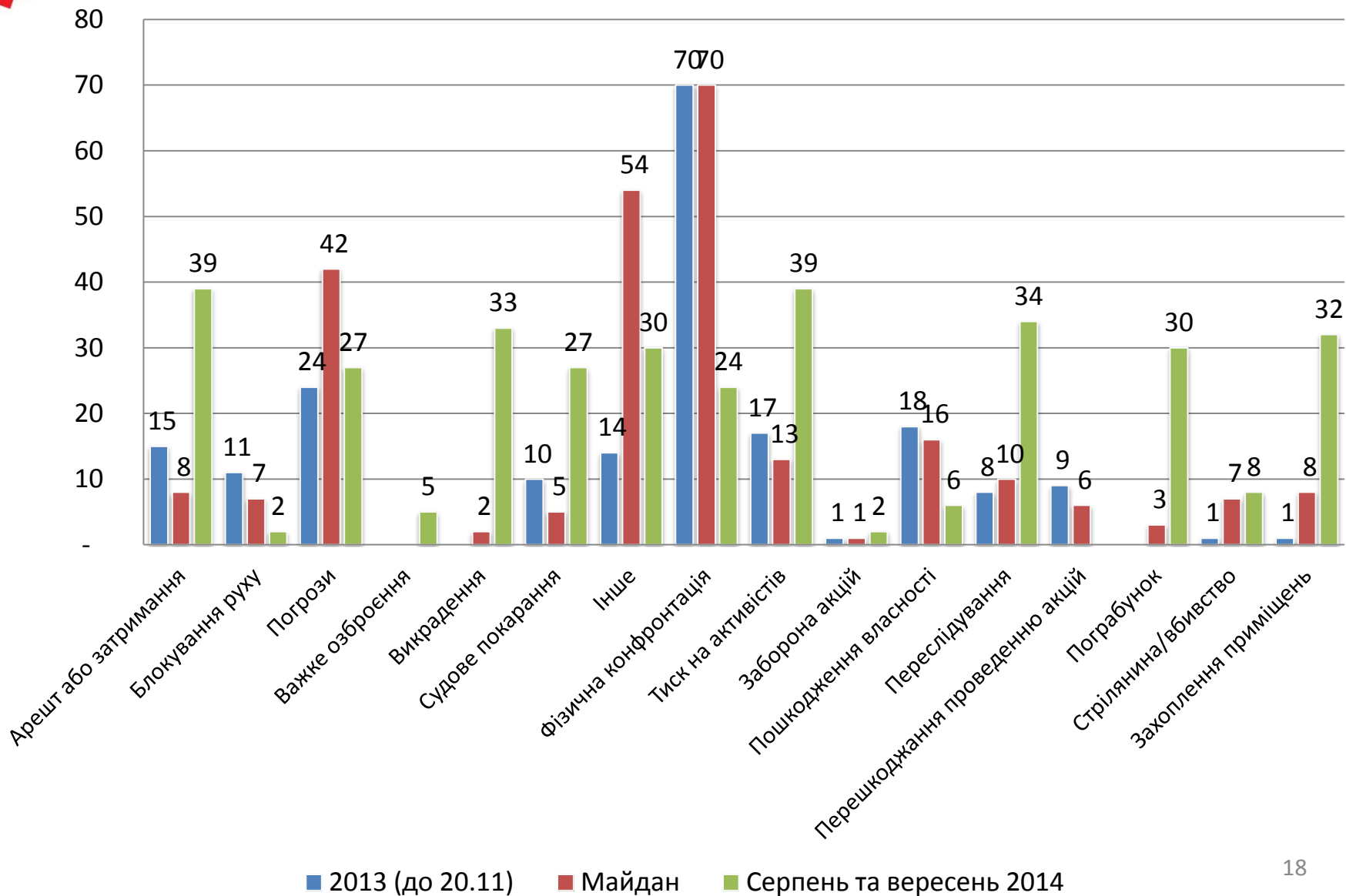


Форми негативних реакцій (к-ть подій)

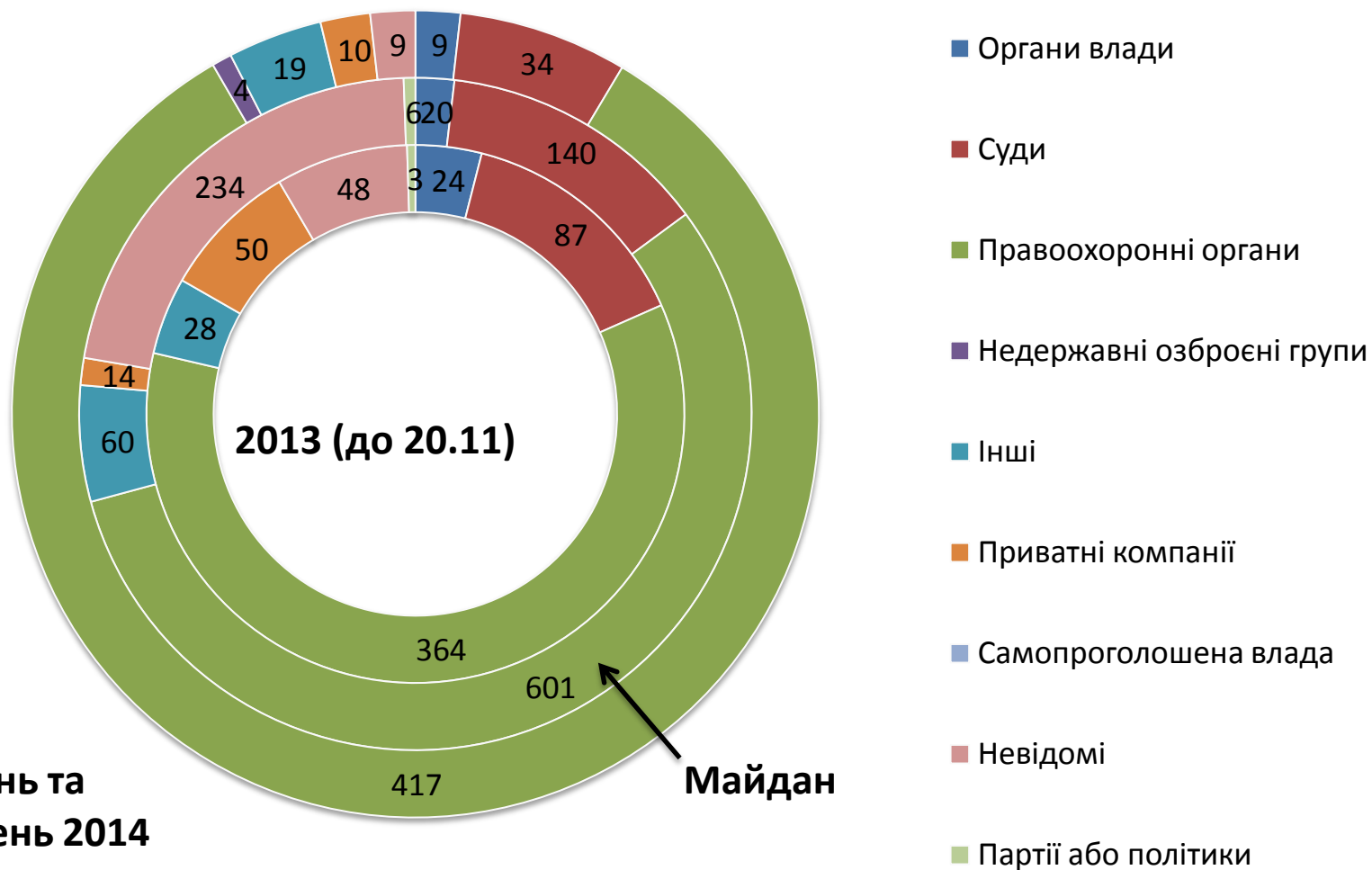




Форми інших репресій (к-ть подій)

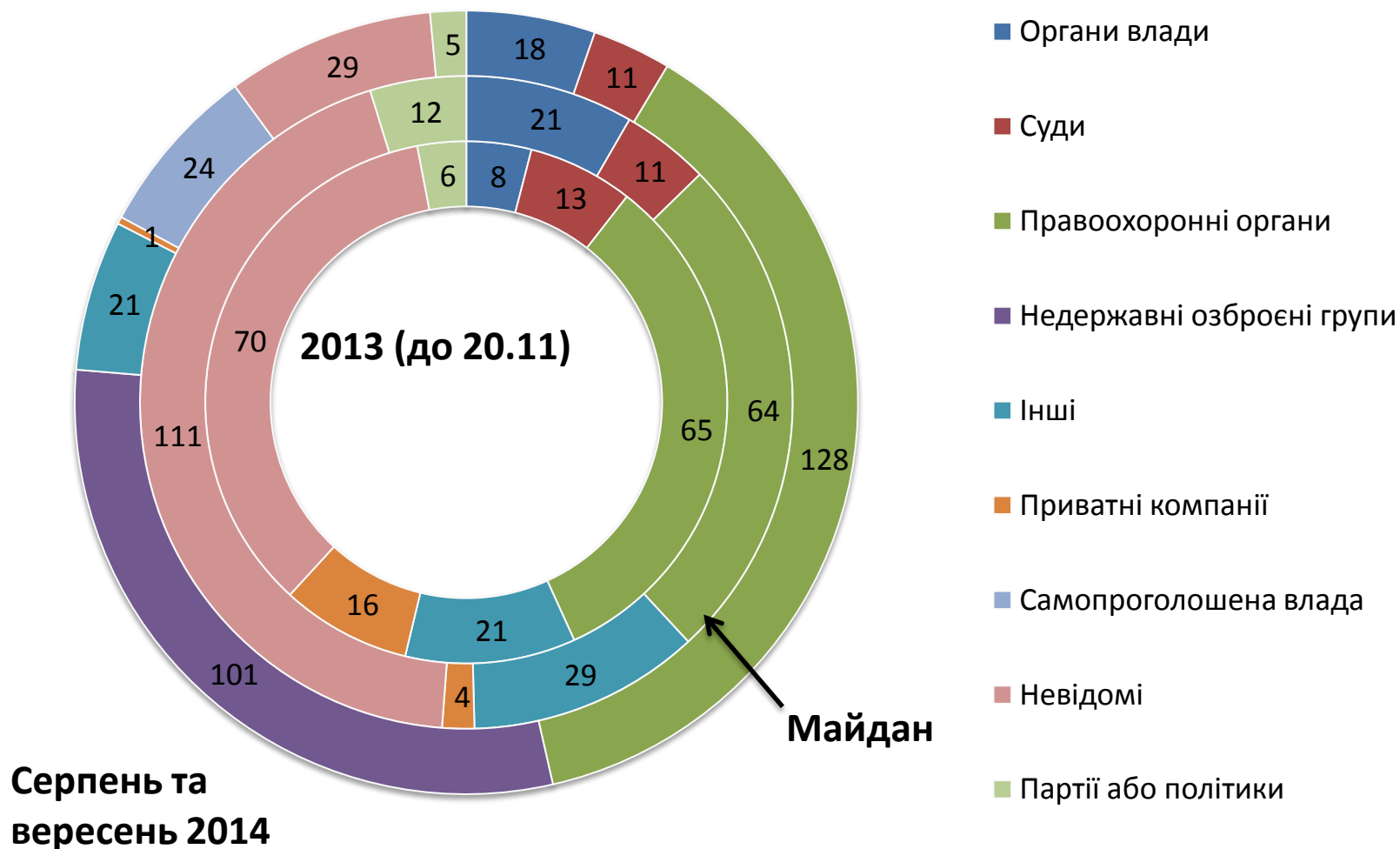


Хто здійснював негативні реакції на протести (к-ть подій)*



* Усі випадки негативних реакцій, у яких брали участь кілька акторів, були автоматично зараховані до категорії «інше», аби сума дорівнювала 100%.

Хто здійснював інші репресії (к-ть подій)*



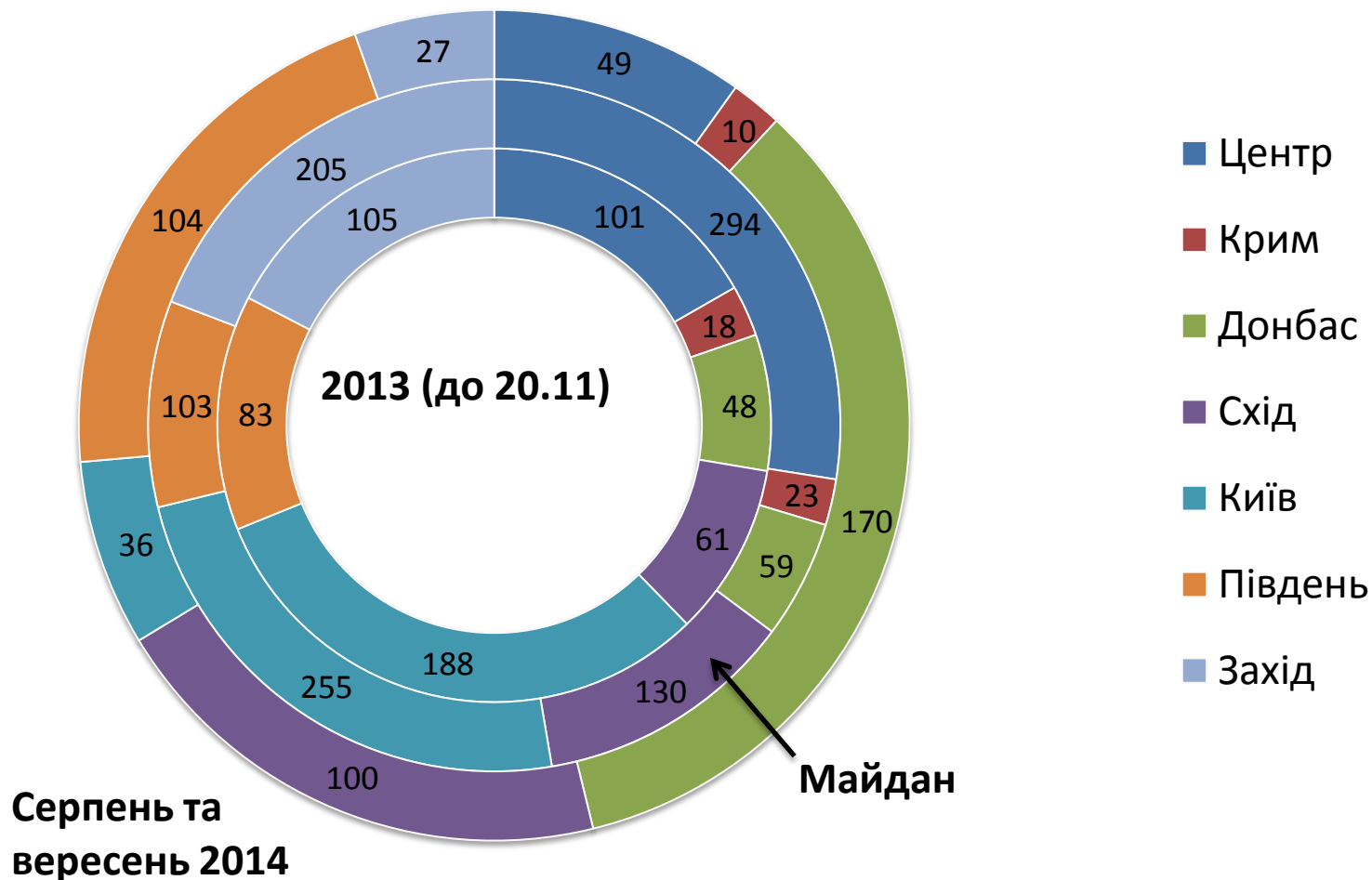
* Усі випадки негативних реакцій, у яких брали участь кілька акторів, були автоматично зараховані до категорії «інше», аби сума дорівнювала 100%.

Негативні реакції в регіонах*

	Негативні реакції			Протести			Негативні реакції на 100 протестів		
	2013 (до 20.11)	Майдан	Серпень та вересень 2014	2013 (до 20.11)	Майдан	Серпень та вересень 2014	2013 (до 20.11)	Майдан	Серпень та вересень 2014
Центр	101	294	49	637	1 037	311	16	28	16
Крим	18	23	10	161	118	29	11	19	34
Донбас	48	59	170	342	239	139	14	25	122
Схід	61	130	100	341	345	243	18	38	41
Київ	188	255	36	582	492	165	32	52	22
Південь	83	103	104	621	398	263	13	26	40
Захід	105	205	27	735	1 309	318	14	16	8
Разом	604	1 069	496	3 419	3 938	1 468	18	27	34

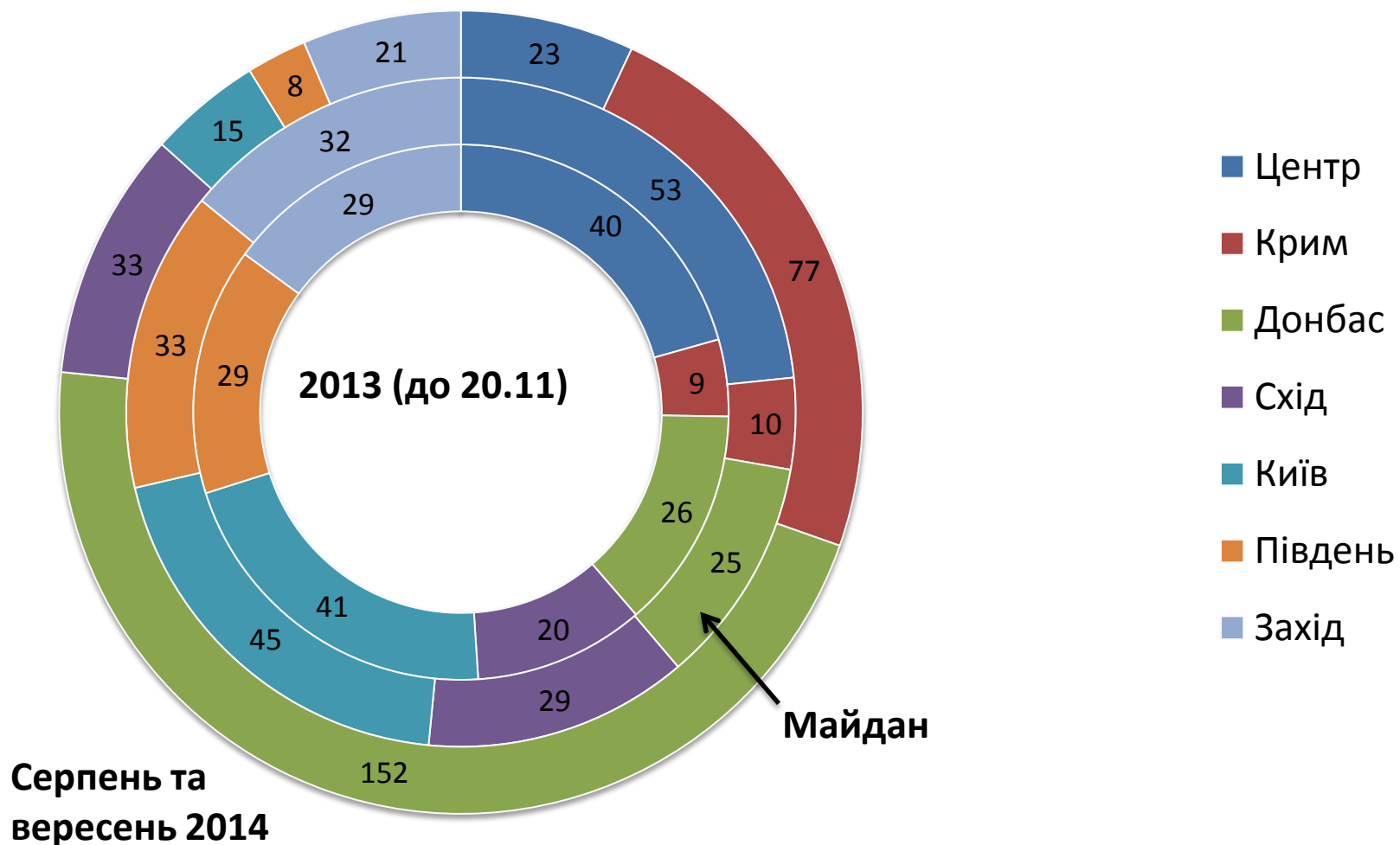
* До регіонального розподілу не включені події «загальноукраїнського» характеру, тобто такі, які в принципі неможливо було локалізувати у конкретному населеному пункті

Негативні реакції на протести в регіонах (к-ть подій)*



* До регіонального розподілу не включені події «загальноукраїнського» характеру, тобто такі, які в принципі неможливо було локалізувати у конкретному населеному пункті

Інші репресії в регіонах (к-ть подій)*

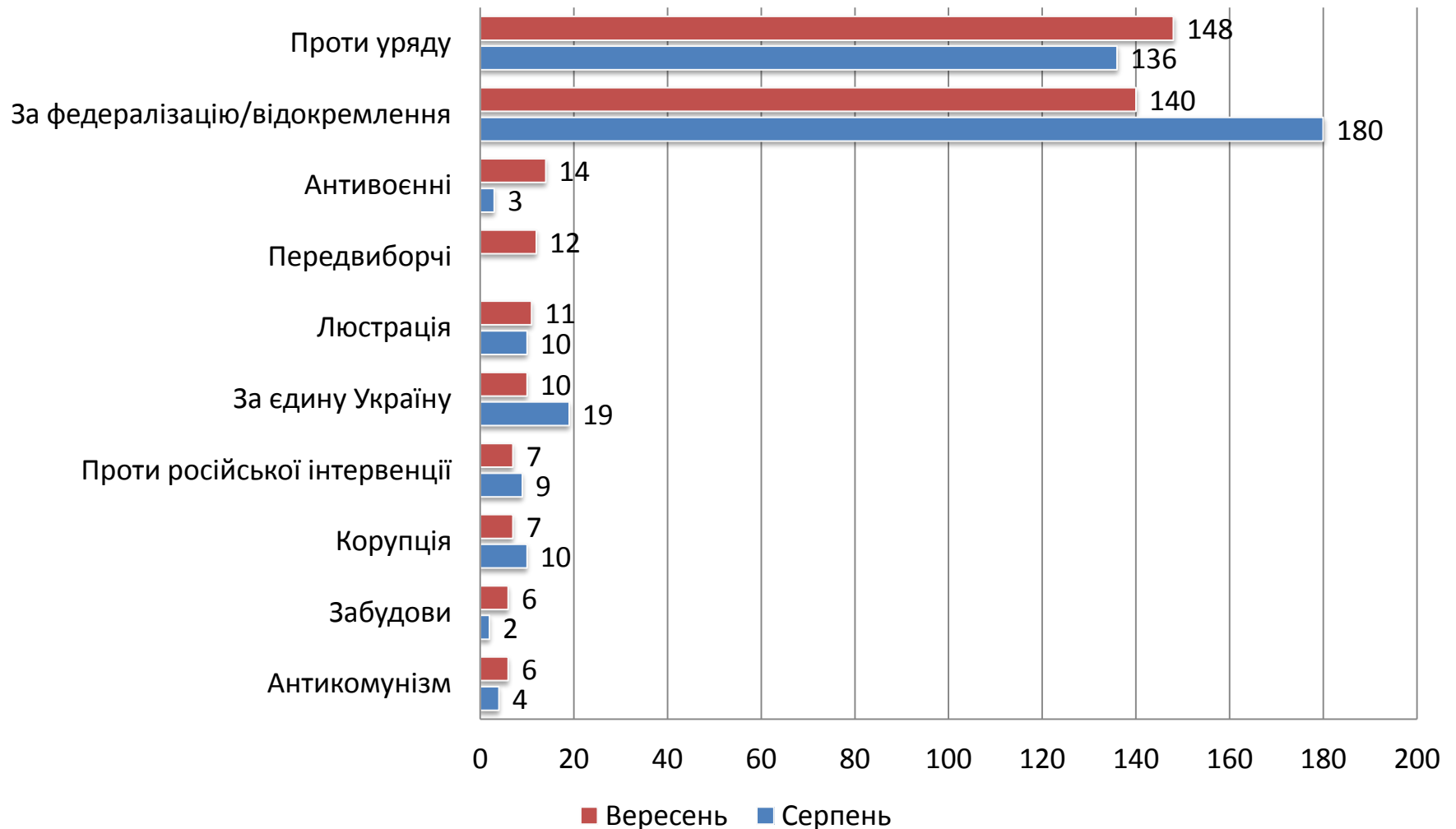


* До регіонального розподілу не включені події «загальноукраїнського» характеру, тобто такі, які в принципі неможливо було локалізувати у конкретному населеному пункті

Тематика негативних реакцій та інших репресій

	2013 (до 20.11)			Майдан			Серпень та вересень 2014		
	Негативні реакції	Інші репресії	Негативні реакції на 100 протестів	Негативні реакції	Інші репресії	Негативні реакції на 100 протестів	Негативні реакції	Інші репресії	Негативні реакції на 100 протестів
Соціально-економічні	223	51	12	26	8	9	41	72	12
Ідеологічні	152	21	17	433	22	33	399	230	50
Політичні	255	65	28	822	88	31	362	145	61
Громадянські права	170	114	18	430	164	21	48	60	17
	604	199	18	1075	251	27	502	337	34

Найчастіші теми протестів, що зазнавали негативних реакцій (Україна вцілому, к-ть негативних реакцій)



Найчастіші теми інших репресій (Україна вцілому, к-ть негативних реакцій)

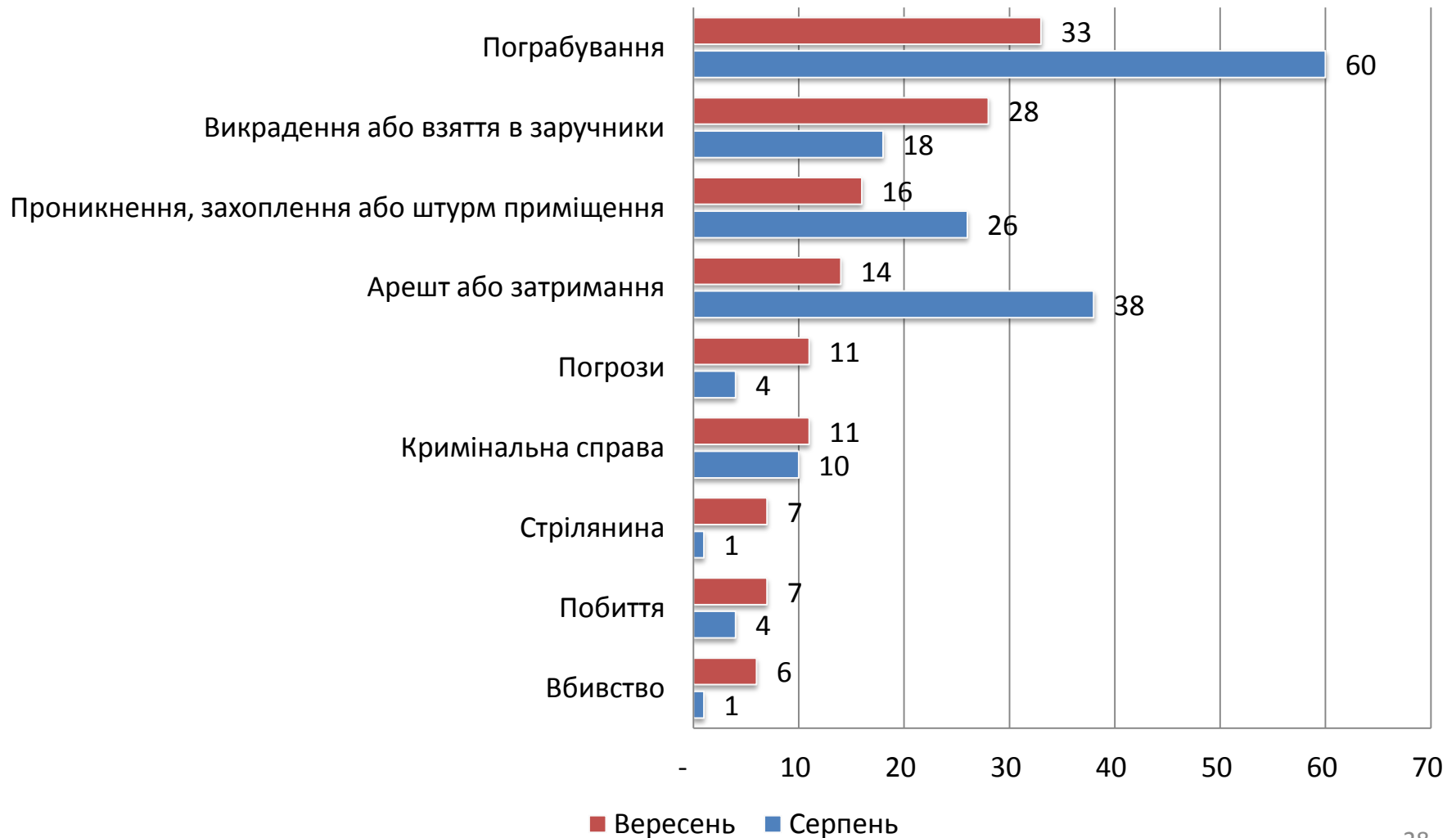


* На відміну від негативних реакцій для інших репресій фіксується мотивація агента, а не жертви репресій

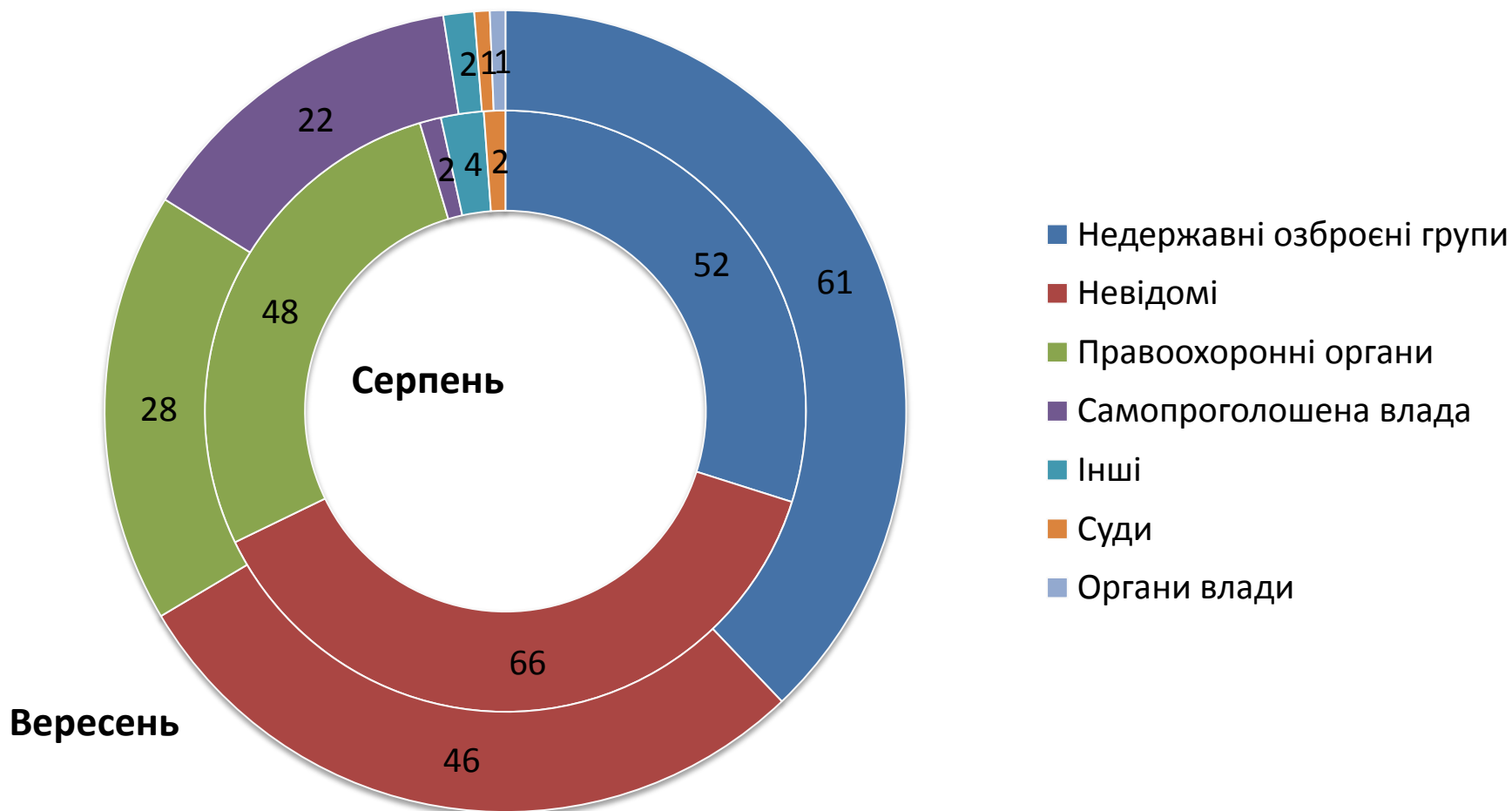
НАСИЛЬСТВО ПРОТИ ЦИВІЛЬНИХ ОСІБ НА ДОНБАСІ

(У РОЗРАХУНОК ВКЛЮЧЕНІ ПОДІЇ З СУМНІВНОЮ СОЦІАЛЬНО-ПОЛІТИЧНОЮ МОТИВАЦІЄЮ, ЯКІ, ЗАЗВИЧАЙ, ВИКЛЮЧАЮТЬСЯ З НАШОГО АНАЛІЗУ)

Найчастіші форми насильства проти цивільних на Донбасі

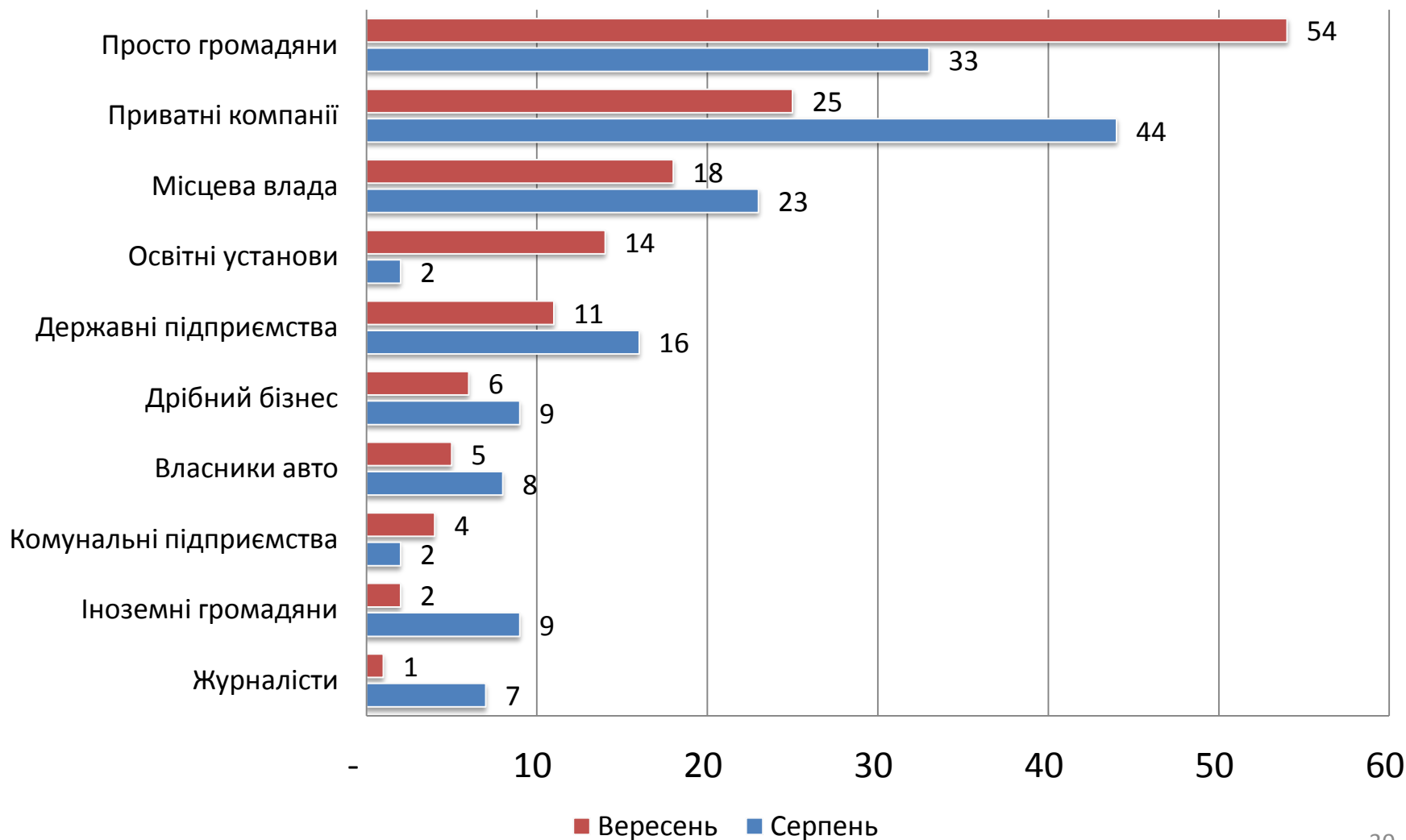


Хто здійснював насильство проти цивільних на Донбасі?



* Усі випадки насильства, у яких брали участь кілька акторів, були автоматично зараховані до категорії «інше», аби сума дорівнювала 100%.

Найчастіші жертви насильства проти цивільних на Донбасі?





ЦЕНТР
ДОСЛІДЖЕННЯ
СУСПІЛЬСТВА

МЕТОДОЛОГІЯ ДОСЛІДЖЕННЯ ТА ТИПОЛОГІЯ ПОДІЙ

Методологія дослідження та типологія подій

Джерела моніторингу

У 2013-2014 р. кодування протестів, репресій і поступок здійснювалося на основі моніторингу щоденних новин більш ніж 190 загальнонаціональних, обласних та активістських сайтів. Повний опис методології проекту, кодувальної схеми та список джерел моніторингу доступні за посиланням <http://www.cedos.org.ua/protests>, як і бази даних закодованих подій та повних текстів повідомлень за 2013 р.

Загальні принципи кодування

Основна одиниця кодування — *протестна подія*, яка визначається за наступними критеріями:

- 1) присутня політична або соціальна вимога чи критика;
- 2) носить характер дії (тобто не є суто вербальною) публічного характеру;
- 3) здійснена групою людей або однією людиною, котрі не входять до органів центральної влади;
- 4) відомо населений пункт на території України, де трапилася подія, і хоча б приблизно відома дата події (з точністю до місяця).

Окрім, протестів до бази вносяться наступні типи подій

- Позитивні реакції на протести (поступки) – практичні дії спрямовані на повне або часткове задоволення вимог протестувальників. Не вносяться обіцянки задовольнити вимоги, але вносяться офіційні накази, постанови, розпорядження спрямовані задоволення вимог протестувальників, незалежно від того, чи були вони в кінцевому рахунку виконані чи ні.
- Негативні реакції на протести (репресії) – практичні дії, спрямовані на перешкоджання або придушення протестних дій, тиск на протестувальників, як у фізичній формі, так і в юридичній, як з боку держави, так і недержавних структур-цілей протесту.
- Інші репресії (початок систематичного кодування з 28 липня 2012) - практичні дії з боку держави або приватних компаній, спрямовані на перешкоджання або придушення критичної або опозиційної соціально-політичної діяльності, яка не підпадає під визначення протестної події.

Кожна подія кодується окремо, навіть якщо вона пов'язана з попередньою, крім деяких надзвичайно типових послідовностей подій. Кодуються тільки події, що вже сталися згідно з повідомленням ЗМІ. Однак, кодуються *невдалі спроби протестних дій*, яким завадили правоохоронні органи. Не вносяться протестні дії, скасовані протестувальниками через заборону суду. Багатоденна подія вважається однією подією незалежно від її тривалості.

Типологія подій та уточнення щодо даних

Регіони України об'єднують наступні області:

Центр: Житомирська, Київська, Чернігівська, Сумська, Вінницька, Черкаська, Кіровоградська, Полтавська;

Крим: АР Крим та м. Севастополь;

Схід: Харківська, Дніпропетровська, Запорізька;

Донбас: Донецька, Луганська;

Київ: м. Київ;

Південь: Одеська, Миколаївська, Херсонська;

Захід: Волинська, Рівненська, Львівська, Тернопільська, Івано-Франківська, Чернівецька, Закарпатська.

За **тактикою** ми розділяємо протести на три категорії:

конвенційні – відомі і загальноприйняті форми протесту, які не здійснюють безпосередній тиск на цілі протесту, наприклад, пікети, мітинги, демонстрації, перформанси;

конфронтаційні – протестні дії, що передбачають безпосередній тиск на цілі протесту («пряма дія»), але не супроводжуються завданням безпосередньої шкоди людям або майну, наприклад, блокування, перекивання руху, страйк, голодування;

насильницькі – протестні дії із завданням (або погрозою завдання) безпосередньої шкоди людям або майну, наприклад, побиття або вандалізм.

Уточнення щодо даних

Дані за 2014 рік не включають бойові дії у зоні “Анти-терористичної операції”. Також дані щодо насильства проти цивільних осіб на Донбасі не включають насильницькі дії проти представників правоохоронних органів або збройних сил України, як і проти ополчення ДНР та ЛНР. Натомість розрахунок цих даних включає так звані “сумнівні” події, щодо яких немає впевненості, чи вони мали соціально-політичний характер, чи були лише кримінальним актом. Зазвичай, такі події ми виключаємо з розрахунків.

Порівняно з попереднім звітом за серпень 2014 року можна помітити значне зростання кількості негативних реакцій та інших репресій у серпні. Ці події стосуються, насамперед, насильства проти цивільних і вони не були включені у розрахунки до попереднього звіту. Також була додана значна кількість протестних подій, про які було ще не було повідомлено на момент початку роботи з базою даних за серпень.

Довідкова інформація та контакти

Центр соціальних і трудових досліджень – створений у 2014 році незалежний некомерційний центр з аналізу соціально-економічних проблем, колективних протестів, трудових відносин і конфліктів. З серпня 2014 року включає команду, яка з 2009 року здійснювала проект моніторингу протестів, репресій і поступок у Центрі дослідження суспільства, але була змушена його покинути через принципові розходження у баченні подальшого розвитку цієї організації.

Наші контакти:

info@cslr.org.ua

+38 097 3964499

(Володимир Іщенко)